



Salvia

't Raboes

laat zich niet leiden. Het is omkaderd door linden. De vertikalen.

De horizontale vlakken - het weiland, het verhoogde land, het meer, de Eem, de lucht - staan open voor weersinvloeden, dieren, en verandering.

Deze orde - van structuur en wanorde, van kaders en beweging - is waarop het textiel is gebaseerd.

Aarde

massa

Het leven drijft daarop.

Textiel

Onderste laag is dragend.

De bovenste laag is onnavolgbaar.

De onderste laag is de uitkomst van een technisch proces.

De bovenste laag is handschrift.

De onderste laag heeft de 'eigen kleur'.

De bovenste laag kleurt.



Alakai Swamp Kauai



Alakai Swamp Kauai

Technieken

2

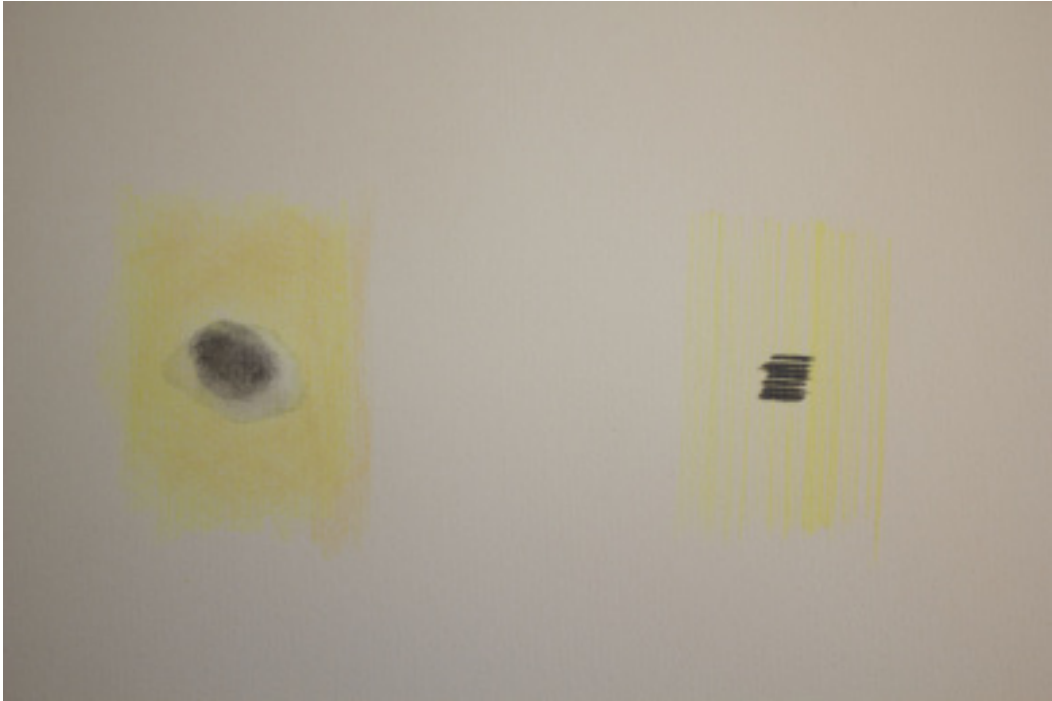
Tuft - wool / 1

Absorb and stain

Weven katoen /wol / 2

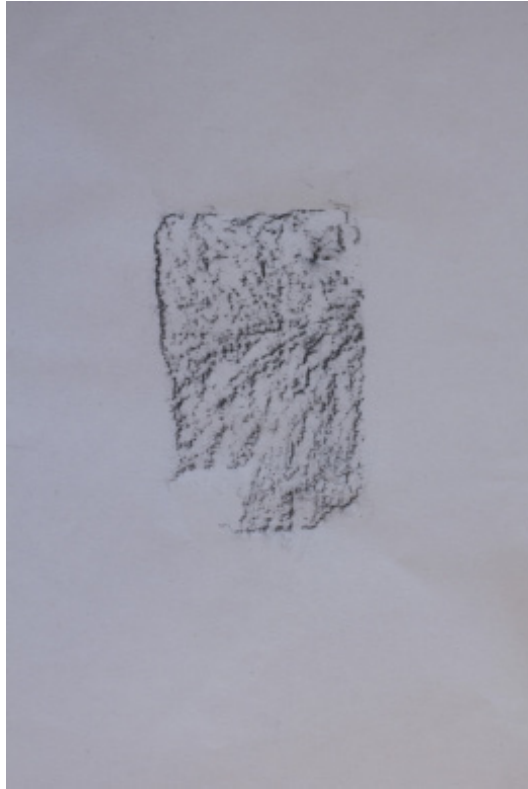
Weave in weave

Ongetwijnde wol door het kleed weven en dan vervilten in combinantie met gesponnen wil erdoorheen rijgen.



1

2.



color



Drager techniek 1



Drager techniek 2



z/o
1

z/w
2

z
3

n/o
4

Verdeling ruimtes

De kleden

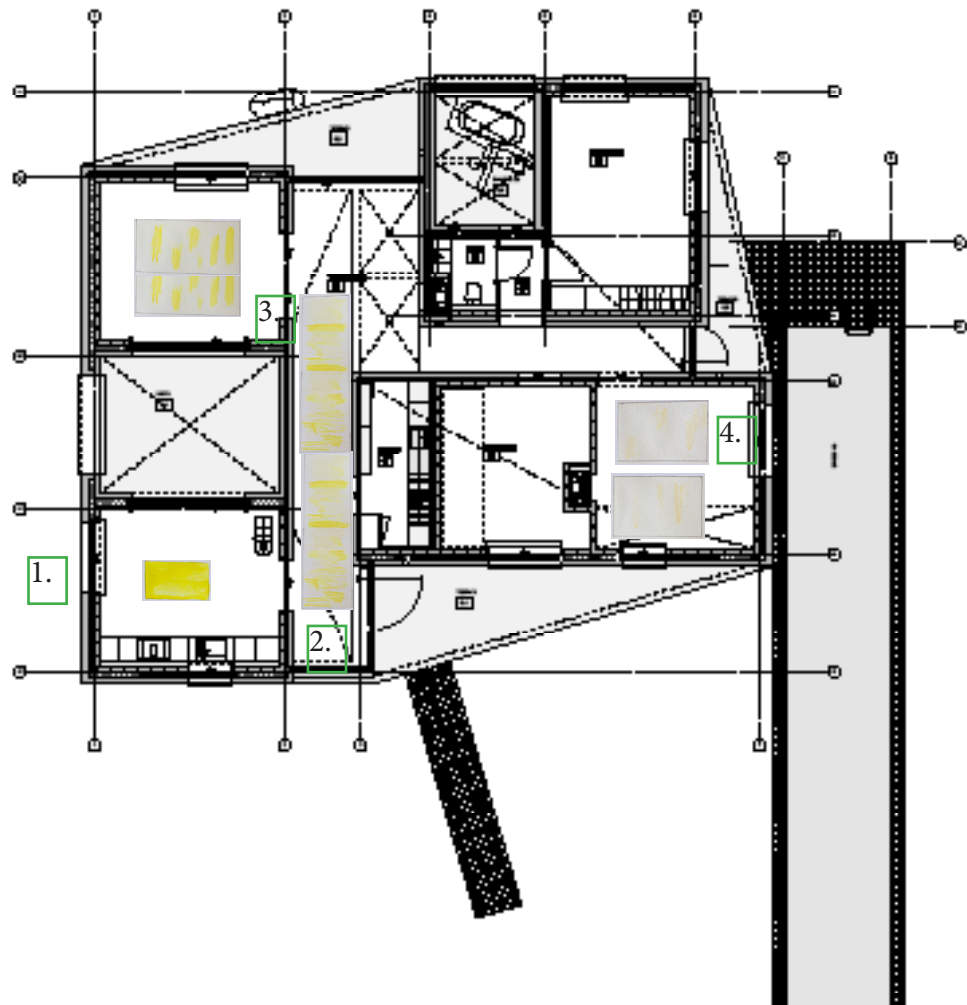
ontvouwen.




In de keuken is het volle licht en de volle kleur. Egaal. Een achtergrond voor het koken, het ontbijt, 'de potten en de pannen'. En in lijn met het grasveld buiten dat je door het lage raam ziet. (1.)

In de lange gang, met het strijklicht in de avond, is de meeste tekening te zien. Het is geen gebruiksruimte. Voor de nieuweling is het de introductie van het huis, voor de bewoners de plek waar zij thuishkomen, het huis binnenwandelen. Alle kleuren - de naturel wol, het geel en het overbelichte (wit)- zijn er in verwerkt. Een warm en meest uitbundige welkom. (2.)

De woonkamer, waar vaak gegeten wordt is de meeste donkere kamer, vaak in de avond gebruikt. Het kleed is hier vooral wit en geel, al het licht dat er valt, kleurt zo het kleed op. (3.)

De kamer die open is - als studeer of rust ruimte- krijgt het meest lege kleed. Als een lucht zonder wolkendek. Deze laatste ruimte in de reeks, heeft een laag raam en een hoger raam, een geen overhangend dak. Het hoort bij het huis, maar het is ook de plek die aan de bewoner vraagt om op den duur weer naar buiten te gaan. (4.)



-  inter-structural grid
-  interior
-  inter-structural

1. **Bedroom**
 2. **Bedroom**
 3. **Bedroom**
 4. **Bedroom**
 5. **Bedroom**
 6. **Bedroom**
 7. **Bedroom**
 8. **Bedroom**
 9. **Bedroom**
 10. **Bedroom**
 11. **Bedroom**
 12. **Bedroom**
 13. **Bedroom**
 14. **Bedroom**
 15. **Bedroom**
 16. **Bedroom**
 17. **Bedroom**
 18. **Bedroom**
 19. **Bedroom**
 20. **Bedroom**
 21. **Bedroom**
 22. **Bedroom**
 23. **Bedroom**
 24. **Bedroom**
 25. **Bedroom**
 26. **Bedroom**
 27. **Bedroom**
 28. **Bedroom**
 29. **Bedroom**
 30. **Bedroom**
 31. **Bedroom**
 32. **Bedroom**
 33. **Bedroom**
 34. **Bedroom**
 35. **Bedroom**
 36. **Bedroom**
 37. **Bedroom**
 38. **Bedroom**
 39. **Bedroom**
 40. **Bedroom**
 41. **Bedroom**
 42. **Bedroom**
 43. **Bedroom**
 44. **Bedroom**
 45. **Bedroom**
 46. **Bedroom**
 47. **Bedroom**
 48. **Bedroom**
 49. **Bedroom**
 50. **Bedroom**
 51. **Bedroom**
 52. **Bedroom**
 53. **Bedroom**
 54. **Bedroom**
 55. **Bedroom**
 56. **Bedroom**
 57. **Bedroom**
 58. **Bedroom**
 59. **Bedroom**
 60. **Bedroom**
 61. **Bedroom**
 62. **Bedroom**
 63. **Bedroom**
 64. **Bedroom**
 65. **Bedroom**
 66. **Bedroom**
 67. **Bedroom**
 68. **Bedroom**
 69. **Bedroom**
 70. **Bedroom**
 71. **Bedroom**
 72. **Bedroom**
 73. **Bedroom**
 74. **Bedroom**
 75. **Bedroom**
 76. **Bedroom**
 77. **Bedroom**
 78. **Bedroom**
 79. **Bedroom**
 80. **Bedroom**
 81. **Bedroom**
 82. **Bedroom**
 83. **Bedroom**
 84. **Bedroom**
 85. **Bedroom**
 86. **Bedroom**
 87. **Bedroom**
 88. **Bedroom**
 89. **Bedroom**
 90. **Bedroom**
 91. **Bedroom**
 92. **Bedroom**
 93. **Bedroom**
 94. **Bedroom**
 95. **Bedroom**
 96. **Bedroom**
 97. **Bedroom**
 98. **Bedroom**
 99. **Bedroom**
 100. **Bedroom**

In pla



natuur
geel
overbelicht (wit)



Kleur



Weven - met gele inslag

Vilten - voor vlakken

Borduren - voor tekening / scherpere belijning

Techniek



De tekening maak ik van opvallende, maar vaker voorkomende fenomenen, zoals spreuwen en golven die over de kant slaan

Tekening